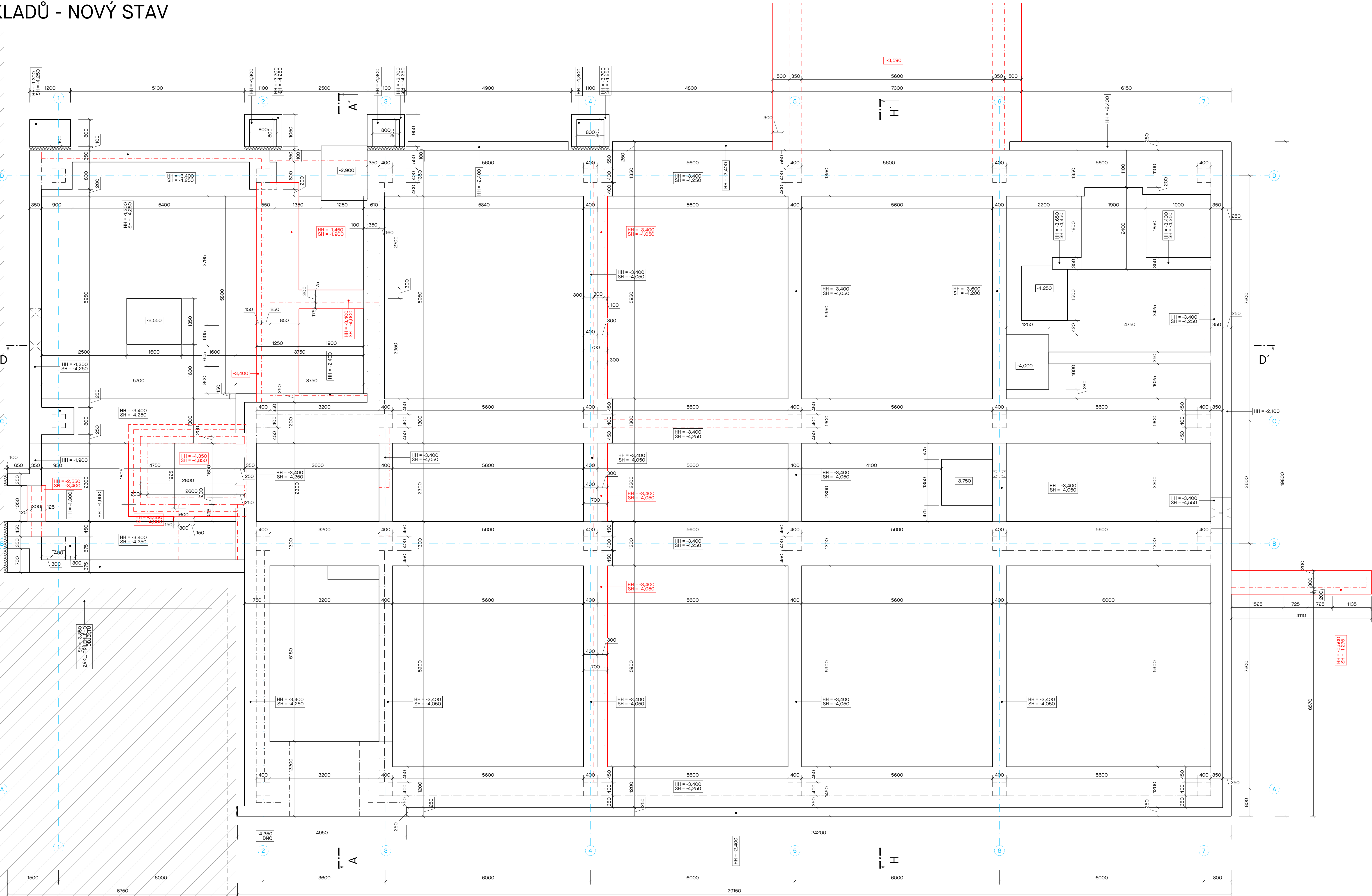
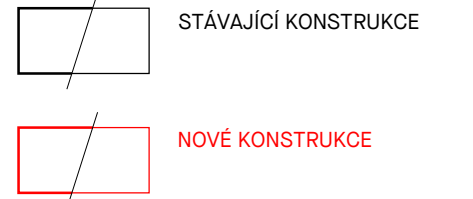


PŮDORYS ZÁKLADŮ - NOVÝ STAV
M1:50

ZŠ NÁMĚSTÍ BUDOVA A
(NENÍ SOUČÁSTÍ TOHOTO DÍLA)



LEGENDA BAREVNÉHO ZNAČENÍ



OBECNÉ POŽADAVKY:

- PROSTUPY KONSTRUKCÍ PRO VEDENÍ VZT, ZTI, UT, ELEKTROINSTALACÍ, SLABOPROUDU ZAJISTI STAVBA. V MÍSTĚ PŘECHODU MEZI POŽÁRNÍMI ÚSEKY JE NUTNÉ ŘÍDIT SE POKYNY DLE PBR A TŽ JEDNOTLIVÝCH PROFESÍ. NUTNÁ KOORDINACE MEZI PROFESEMI A STAVBOU, TAK I PROFESEMI MEZI SEBOU.
- VEŠKERÉ HLUBKY ZÁKLADŮ VYCHÁZÍ Z PŮVODNÍ PD PŘÍSTAVBA ZDS - KOPŘIVNICE Z ROKU 1976 POSKYTNUTÉ INVESTOREM. SONDY ZÁKLADŮ NEBYLY PROVEDENY. V PŘÍPADĚ ŽE BUDOU ZJIŠTĚNY ODCHYLKY V POROVNÁNÍ S PD ZHOTOVITEL STAVBY PROVEDE SONDY TĚCHTO ZÁKLADOVÝCH KONSTRUKCÍ.
- VEŠKERÉ PRVKY VE STŘEŠNÍ KONSTRUKCI BUDOU KOTROUŠENY A OPRAVOVÁNY MANŽETAMI
- VEŠKERÉ ROZMĚRY KONSTRUKCÍ A SCHÉMAT VÝROBKŮ JSOU VE SKLADEBNÝCH ROZMĚRECH. PŘED VÝROBOU VÝROBKŮ JE NUTNÉ ZAMĚRIT KONSTRUKCE, DO KTERÝCH SE TYTO VÝROBKY OSAZUJÍ
- VEŠKERÉ VÝROBKY A MATERIÁL Y ZABUDOVÁNE DODAVATELEM DO STAVBY MUSÍ BÝT I. JAKOSTI, COŽ BUDE DOKLADOVÁNO SPOLEČNĚ S CERTIFIKÁTY A PROHLÁŠENÍM O SHODĚ DOLOŽENO V PŘEDSTÍHU PŘED JEJICH ZABUDOVÁNÍM
- POŽÁRNÍ ODOLNOSTI NOSNÝCH OCELOVÝCH KONSTRUKCÍ BUDOU DODRŽENY DLE POŽADÁVKŮ PBR
- PROJEKTANT PŘI NÁVRHU, VÝPOČTU A VYPRACOVÁNÍ PROJEKTOVÉ DOKUMENTACE PŘEDPOKLÁDÁ, ŽE STAVBA BUDE PROVÁDĚNA DLE PLATNÝCH NŮREM ČSN, NEDODRŽENÍM PLATNÝCH NŮREM PŘI PROVÁZENÍ ZNAMENÁ, ŽE STAVBA NEBĚ PROVÁDĚNA V SOULADU S TOUTO DOKUMENTACÍ. PŘI NEDODRŽENÍ VŠECH PLATNÝCH NŮREM, PROJEKTANT NEBERE ZA TAKTO ZHOTOVENOU STAVBU ŽÁRUKU
- TEXTOVÁ ČÁST JE NEDÍLNOU SOUČÁSTÍ PROJEKTOVÉ DOKUMENTACE. PŘI PROJEKTOVÁNÍ DALŠÍCH STUPŮ, STEJNĚ JAKO PŘI PLÁNOVÁNÍ PRACÍ NA STAVBĚ JE NUTNÉ BRÁT NA ZRETEL NEJEN VÝKRESOVOU, ALE TAKÉ TEXTOVOU ČÁST
- TATO DOKUMENTACE JE DÍLEŠNÍM VLASTNICTVÍM CHRÁNĚNÝM PLATNÝM ZÁKONŮ. NESMÍ BÝT BEZ PŘEDCHOZÍHO PÍSEMNÉHO SOUHLASU AUTORA KOPÍROVÁNA, ROZMNOŽOVÁNA, UPRAVOVÁNA A ZPŘÍSTUPNĚNA JINÝM FYZICKÝM NEBO PRÁVNICKÝM SUBJEKTŮM ČI JINAK ZNEUŽÍVÁNA. DOKUMENTACE NESMÍ BÝT ZA ŽADNÝCH OKOLNOSTÍ BEZ PŘEDCHOZÍHO PÍSEMNÉHO SOUHLASU AUTORA MODIFIKOVÁNA NEBO POUŽITA CELÁ NEBO JEJÍ ČÁST K VYTVOŘENÍ JINÉ DOKUMENTACE PRO STAVBU.
- VEŠKERÉ POUŽITÉ MATERIÁLY MUSÍ BÝT V SOULADU S POŽÁRNĚ BEZPEČNOSTNÍM ŘEŠENÍM STAVBY.
- TATO PROJEKTOVÁ DOKUMENTACE SLOUŽÍ PRO ÚČELY POVOLENÍ ZAMĚRU, NA TUTO DOKUMENTACI MUSÍ NAVAZOVAT DOKUMENTACE PRO PROVÁZENÍ STAVBY A VÝROBNÍ DOKUMENTACE ZHOTOVITELÉ STAVBY !!!!

S0.01



LAPLAN a.s., Cejl 504/38, 602 00 Brno
IČO: 296 01 691, laplan.cz
ID datové schránky: 15um1nq

0,000 = 333,67 m.n. m. - B.p.v.

Rekonstrukce přístavby ZŠ Náměstí na byty

Název stavby
k.ú. Koprivnice, p.č. 1946, 1947/1, 1947/2, 1949, 1950/1, 1951, 1952 Husova
340/2, 742 21 Koprivnice
Město Koprivnice, Štefánikova 1163/12, 74221 Koprivnice

Ing. Marján Varjú

Projektant HP

Ing. Ondřej Liner

Vypracoval

Ing. Marján Varjú

Ověřování projektant

S0.01 - bytový dům, rampa (vč. opěrných zdí)

D.1.1 Architektonicko-stavební řešení

Číslo dokumentace

povolání

Stupeň dokumentace

NS_Půdorys základů

1:50 1155,00 x 594,00 mm

13 00 12.5.2025 mm 30_2411

Číslo výkresu Revize Datum Kótování Číslo záskavy Sada